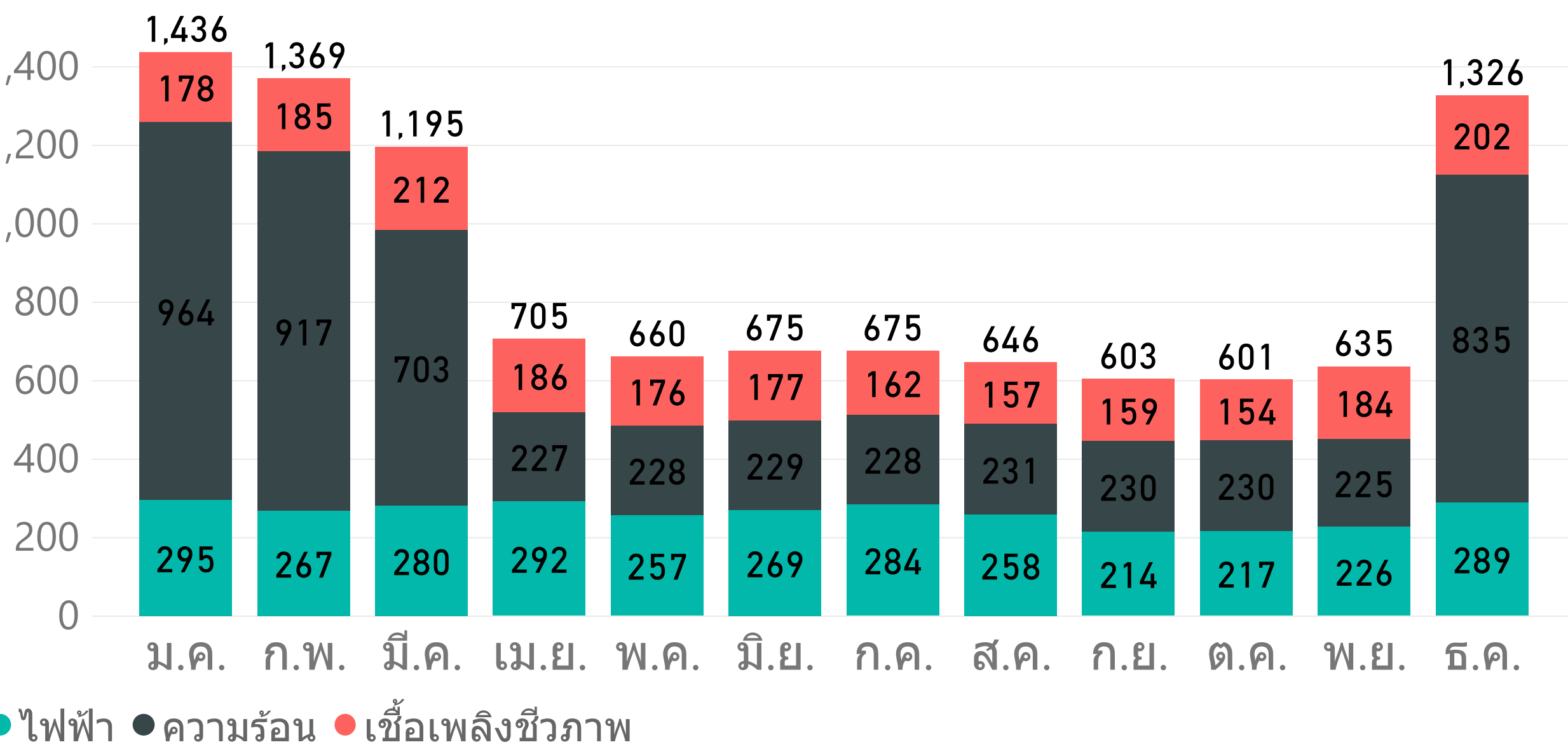
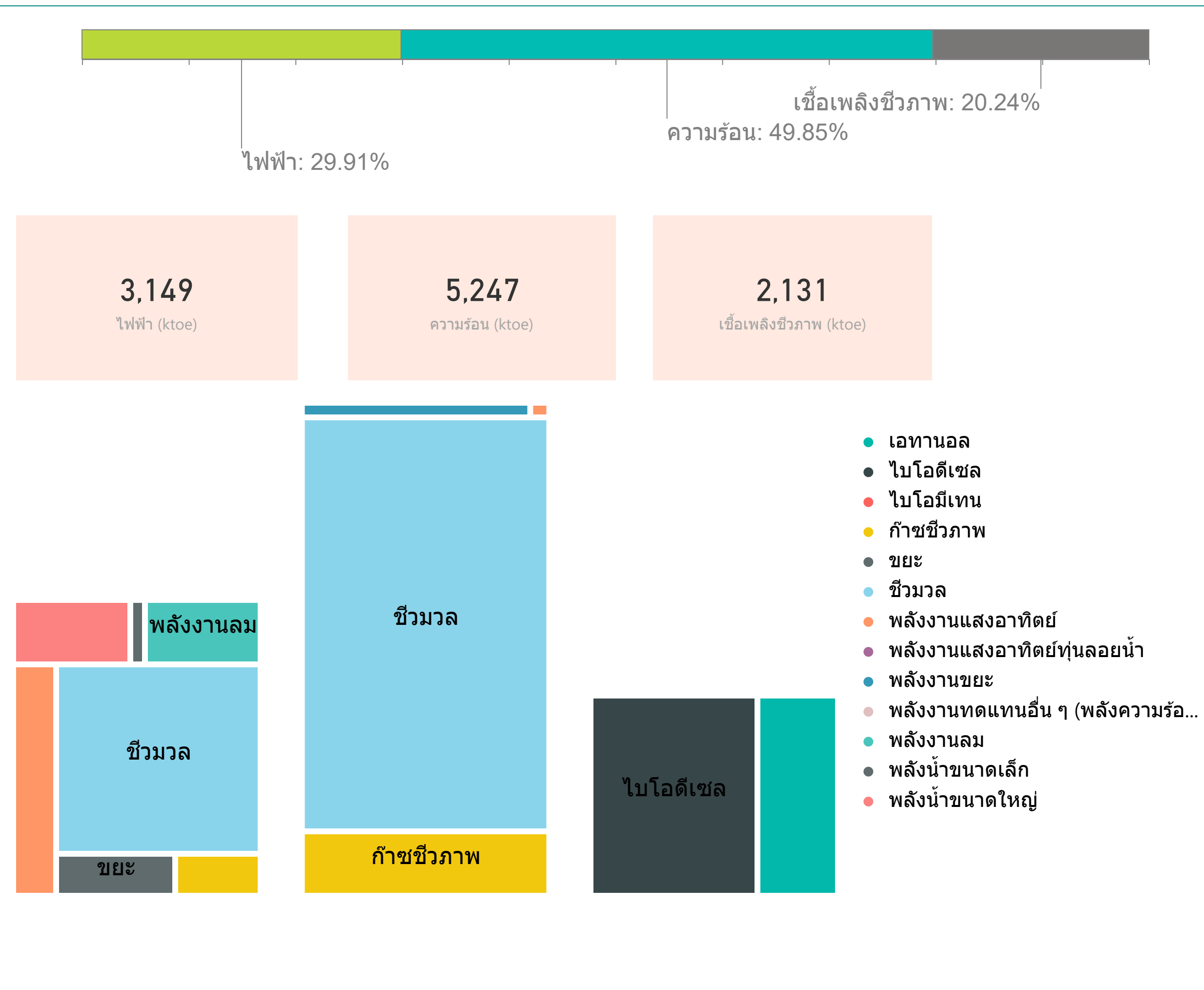


การใช้พลังงานทดแทนของประเทศไทย ปี 2564 เดือน All



ประเภท	ม.ค.	ก.พ.	มี.ค.	เม.ย.	พ.ค.	มิ.ย.	ก.ค.	ส.ค.	ก.ย.	ต.ค.	พ.ย.	ธ.ค.
ไฟฟ้า	20.51%	19.53%	23.43%	41.39%	38.91%	39.83%	42.14%	39.88%	35.55%	36.07%	35.60%	21.83%
ความร้อน	67.12%	66.95%	58.85%	32.20%	34.49%	33.93%	33.86%	35.80%	38.15%	38.31%	35.41%	62.94%
เชื้อเพลิงชีวภาพ	12.37%	13.52%	17.72%	26.41%	26.61%	26.23%	23.99%	24.31%	26.29%	25.62%	28.99%	15.23%

หน่วย : พันตันเทียบเท่าน้ำมันดิบ

ประเภท	ม.ค.	ก.พ.	มี.ค.	เม.ย.	พ.ค.	มิ.ย.	ก.ค.	ส.ค.	ก.ย.	ต.ค.	พ.ย.	ธ.ค.
ไฟฟ้า	295	267	280	292	257	269	284	258	214	217	226	289
ก๊าซชีวภาพ	12	14	16	10	12	11	11	11	11	12	11	11
ขยะ	19	17	17	18	18	18	19	19	17	18	18	18
ชีวมวล	157	146	153	160	142	132	154	137	122	112	109	145
พลังงานแสงอาทิตย์	39	37	39	39	39	35	33	35	30	32	34	39
พลังงานแสงอาทิตย์ทุ่นลอยน้ำ	0	0	0	0	0	0	0	0	0	0	0	0
พลังงานทดแทนอื่น ๆ (พลังความร้อนใต้พิภพ)	0	0	0	0	0	0	0	0	0	0	0	0
พลังงานลม	33	22	18	33	15	35	35	25	12	18	33	44
พลังน้ำขนาดเล็ก	3	2	3	3	3	3	3	4	4	6	4	4
พลังน้ำขนาดใหญ่	32	30	34	29	28	35	29	26	18	18	18	28
ความร้อน	964	917	703	227	228	229	228	231	230	230	225	835
ไบโอมิเทน	0	0	0	0	0	0	0	0	0	0	0	0
ก๊าซชีวภาพ	57	57	57	58	57	58	57	58	57	58	57	57
ชีวมวล	896	848	634	158	158	158	158	158	158	158	158	763
พลังงานแสงอาทิตย์	1	1	1	1	1	1	1	1	1	1	1	1
พลังงานขยะ	10	11	12	10	12	12	13	14	14	13	9	14
เชื้อเพลิงชีวภาพ	178	185	212	186	176	177	162	157	159	154	184	202
เอทานอล	54	58	69	59	51	56	51	48	53	59	61	70
ไบโอดีเซล	124	127	143	128	125	121	111	109	105	95	123	132
Total	1,436	1,369	1,195	705	660	675	675	646	603	601	635	1,326